



Precios por Hora de ComEd

Guía de Programa

ComEd®

An Exelon Company

iluminando vidas

ÍNDICE DE CONTENIDOS

El Programa De Precios por Hora	3
Ahorrando y Haciendo Una Diferencia	4
Comparando Sus Opciones De Tarifas	8
Manejando Costos Con Precios por Hora	9
Herramientas Para Ayudarle A Ahorrar	11
Entendiendo Su Factura	14

EL PROGRAMA DE PRECIOS POR HORA

El Programa de Precios por Hora de ComEd, un programa habilitado por el medidor inteligente de su hogar, es una opción de tarifa de suministro de energía para clientes residenciales que les permite pagar el precio de mercado de electricidad por hora. Al cambiar parte de su consumo de energía a horas más baratas, puede ahorrar dinero en sus facturas mensuales.

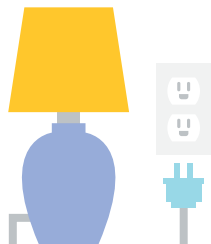
Como participante del programa de Precios por Hora, tendrá herramientas para ayudarle a ahorrar a las que puede acceder, desde su hogar o en cualquier lugar.

Estos servicios incluyen Alertas de Precios por Hora, una herramienta de comparación de facturas en línea, una aplicación móvil e información adicional para ayudarle a guiar sus decisiones.

Esta guía proporciona una descripción general del programa de Precios por Hora, consejos sobre cómo administrar costos con Precios por Hora y una explicación detallada de las líneas de pedido que aparecen en las facturas de energía de los participantes.

AHORRANDO Y HACIENDO UNA DIFERENCIA

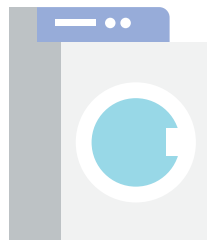
ES FÁCIL AHORRAR EN PRECIOS POR HORA



Aproveche de los bajos precios de la energía durante las mañanas, las noches y los fines de semana.



Vamos a monitorear los precios y ocasionalmente le enviaremos alertas para que sepa de los mejores tiempos para usar menos energía.



Cuando reciba una alerta, retrase el uso de electrodomésticos grandes hasta más tarde en el día y podría ahorrar.*



Le enviaremos informes mensuales de los ahorros por correo electrónico.

** Los períodos de precios altos generalmente no duran más de una hora. Puede consultar los precios en tiempo real a través de la aplicación móvil ComEd o en sitio web: ComEd.com/HourlyPricing.*

AHORRANDO Y HACIENDO UNA DIFERENCIA



LOS PRECIOS POR HORA DEL MERCADO

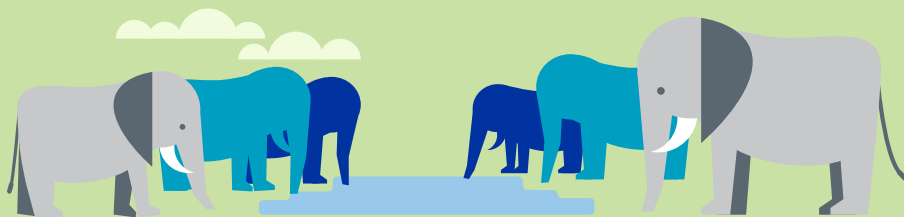
El programa de Precios por Hora de ComEd le brinda acceso a precios de electricidad por hora que se basan en los precios del mercado de energía competitivo PJM en la Zona Residual de ComEd. Estos precios varían por hora y por día de acuerdo con el precio real del mercado de la energía. Usted puede controlar sus costos con Precios por Hora, aprovechando las horas en que el precio de la energía es más bajo y ahorrando energía durante las horas en que el precio es más alto.

UN MEDIO AMBIENTE MÁS SALUDABLE

Al controlar y cambiar su uso de energía durante horas de precios más bajos, no solo ahorrará dinero, sino que también ayudará a reducir la demanda de energía durante las horas pico, cuando a menudo se necesita el uso de instalaciones antiguas y menos eficientes. De esta manera, ayudará a reducir las emisiones que contribuyen al cambio climático global.

AHORRANDO Y HACIENDO UNA DIFERENCIA

Desde el 2007, los participantes de Precios por Hora han ahorrado **\$23 millones y 65 millones de kWh**



Participantes han ayudado a prevenir **58,193 toneladas métricas** de emisiones de gases de efecto invernadero ingresar a la atmósfera. Eso es el igual al peso de **10,691 Elefantes Africanos**.

También es la misma cantidad de carbono capturado por **68,489 hectáreas** de bosque en un solo año, que es casi mitad de la area de terreno de la ciudad de Chicago!



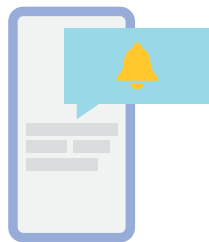
AHORRANDO Y HACIENDO UNA DIFERENCIA

ESTAMOS AQUÍ PARA USTED

El programa de Precios por Hora le brinda información, herramientas y servicios personalizados para ayudarle a controlar sus costos de energía. Como participante, recibirá:



Información y consejos para ayudarle a reducir sus costos de energía.



Acceso a actualizaciones de precios de la energía en línea y por teléfono para que pueda decidir cómo y cuándo usar la energía.



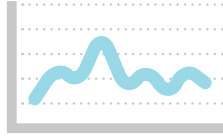
Herramientas en línea que te ayudaran a entender tus ahorros y el uso, así como formas interesantes para ahorrar.



El apoyo de especialistas del programa que están a solo un chat en línea, correo electrónico, o una llamada telefónica.

COMPARANDO SUS OPCIONES DE TARIFA

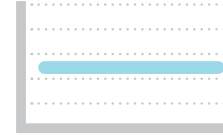
La diferencia principal entre las dos tarifas de ComEd es cómo usted paga por su suministro de energía.



PRECIOS POR HORA

Con Precios por Hora, el precio de la electricidad varía de una hora a otra en función de los precios del mercado mayorista. Su factura mostrará el costo total de la energía utilizada, calculada utilizando estos precios por hora y su uso por hora correspondiente medido por el medidor inteligente de su hogar. ComEd no aplica margen de beneficio al precio de la electricidad, usted simplemente solo paga el precio de mercado.

Independientemente de su opción de suministro de energía (tarifa de Precios por Hora, tarifa de precio fijo estándar u otra opción de suministro alternativa), todos los clientes residenciales deben pagar los mismos cargos del servicio de entrega. Estos cargos financian el mantenimiento de los postes, cables y servicios requeridos para entregar energía a su hogar, y se muestran por separado en su factura de energía.



TARIFA DE PRECIO FIJO ESTANDAR

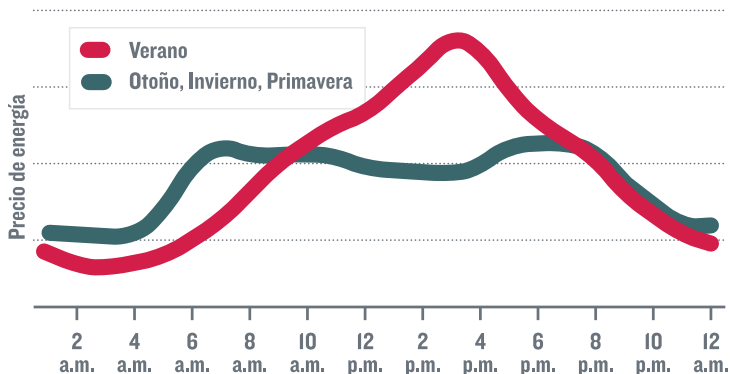
Con la tarifa de precio fijo de ComEd, usted paga un precio fijo por su suministro de energía. Este precio varía según la temporada y se ajusta periódicamente, pero no cambia por hora o por día.

Nota: Si actualmente participa en el programa de Medición Neta de ComEd (Rider POGNM) y cambia su tarifa al programa de Precios por Hora, sus créditos de Medición Neta ahorrados serán calculados a un valor de dólares al momento de generación. Para más información sobre sus créditos actuales de kWh o sobre el Programa de Medición Neta en general, llame al 800-825-5436 o envíe un correo electrónico a GPCTeam@ComEd.com.

CONTROLE SUS COSTOS CON PRECIOS POR HORA

Los precios de la electricidad por hora típicamente cambian a medida que cambia la demanda de energía; una mayor demanda generalmente significa precios más altos por hora. Los precios en promedio tienden a ser más altos durante los días de semana y más bajos durante las mañanas, noches y fines de semana. Los patrones de demanda y precio también varían según la temporada. Al tener en cuenta estos patrones, podrá controlar mejor su consumo de energía y ahorrar dinero.

PATRONES DE PRECIOS TÍPICOS EN TIEMPO REAL*



* Basado en los precios de promedio de enero del 2016 a diciembre del 2019. Los meses que no son de verano incluyen octubre a mayo. Los meses de verano incluyen de junio a septiembre.

Patrones de precios de verano

Normalmente, los precios más altos en el verano son después del mediodía y al atardecer. Los precios de energía típicamente fluctúan más durante el verano porque la demanda de energía fluctúa considerablemente como las empresas y los hogares encienden y apagan los acondicionadores de aire. Cuando las temperaturas suben, el precio por hora puede subir significativamente.

Patrones de precios de otoño, invierno y primavera

Durante los meses más fríos, tiende a haber un aumento en los precios en la mañana y en la noche, y en general los precios suelen ser más bajos que en el verano.

CONTROLE SUS COSTOS CON PRECIOS POR HORA

OTROS FACTORES QUE IMPACTAN LOS PRECIOS EN TIEMPO REAL

- El clima puede afectar el precio de la electricidad en tiempo real, especialmente durante el verano, cuando el uso de los aires acondicionados aumenta la demanda de energía.
- En ocasiones, los precios pueden aumentar en la primavera o el otoño si se produce una ola de calor cuando algunas centrales eléctricas se apagan para proveer mantenimiento.
- Durante el invierno, los precios de la electricidad pueden aumentar cuando hay una caída repentina y significativa de la temperatura o cuando las olas de frío elevan los precios del gas natural.
- También pueden subir los precios inesperados brevemente si múltiples centrales eléctricas tienen problemas técnicos o mecánicos al mismo tiempo.

UNA NOTA SOBRE LOS PRECIOS NEGATIVOS

Con los precios del mercado por hora en tiempo real, es posible que el precio de la electricidad sea negativo durante cortos períodos de tiempo. Esto ocurre típicamente a media noche y, en ciertas circunstancias, cuando el suministro de energía es mucho mayor que la demanda. En el mercado, algunos tipos de generadores de electricidad no pueden o prefieren no reducir la producción de electricidad durante cortos períodos de tiempo cuando la demanda es insuficiente y, como resultado, algunos generadores pueden suministrar electricidad al mercado a precios por bajo de cero. Debido a que los participantes de Precios por Hora pagan el precio de mercado de la electricidad, es como si le paguen por su uso de energía, aunque otros cargos sigan siendo aplicados.

HERRAMIENTAS PARA AYUDARLE A AHORRAR



FUNCIONAMIENTO CÍCLICO DE SU AIRE ACONDICIONADO CENTRAL

- Si tiene aire acondicionado central, se puede inscribir en el Programa de Funcionamiento Cíclico de su Aire Acondicionado Central de ComEd. El funcionamiento cíclico permite a ComEd apagar y encender cíclicamente el compresor de su aire acondicionado durante los días de verano, cuando la demanda de electricidad es más alta.
- Cuando se inscribe en el Programa de Funcionamiento Cíclico de su Aire Acondicionado Central de ComEd, recibirá un crédito de \$5 o \$10 cada mes (según la opción de ciclo que seleccione) en sus facturas de junio a septiembre de ComEd.



SERVICIO DE RESPUESTA AUTOMÁTICA A NIVEL DE PRECIO “LOAD GUARD”

- Si está inscrito en el Programa de Funcionamiento Cíclico de su Aire Acondicionado Central de ComEd, los participantes de Precios por Hora también pueden inscribirse en el Servicio de Respuesta Automática a Nivel de Precio “Load Guard”, que es una opción de ciclo automático de aire acondicionado diseñado especialmente para usted.
- “Load Guard” apaga y enciende automáticamente el compresor de su aire acondicionado durante las horas de precios altos para ayudarle a ahorrar dinero, de modo que tendrá una cosa menos por cual preocuparse.

Para inscribirse o obtener más información sobre el Programa de Funcionamiento Cíclico de su Aire Acondicionado Central de ComEd y “Load Guard”, visite a [ComEd.com/HourlyPricing](https://www.comed.com/HourlyPricing) o llame al 888-202-7787.

HERRAMIENTAS PARA AYUDARLE A AHORRAR



ALERTAS DE PRECIOS POR HORA

- Las Alerts de Precios por Hora le pueden ayudar ahorrar dinero al indicarle a usted que reduzca su consumo de energía ahora o mañana. Puede recibir alertas por correo electrónico, mensaje de texto o llamada telefónica automatizada. Para registrarse o cambiar sus preferencias de alerta, ingrese en la página de información de su cuenta en ComEd.com/HourlyPricing envíenos un correo electrónico a info@ComEdHourlyPricing.com.
- Una alerta que le indica que ahorre energía inmediatamente se envía cuando el precio de la electricidad en el mercado en tiempo real tiene una tendencia alta.
- Una alerta diferente que le indica de antemano que reduzca su consumo de energía al siguiente día durante horas específicas puede ayudar a reducir el Cargo por Capacidad en sus futuras facturas de energía.

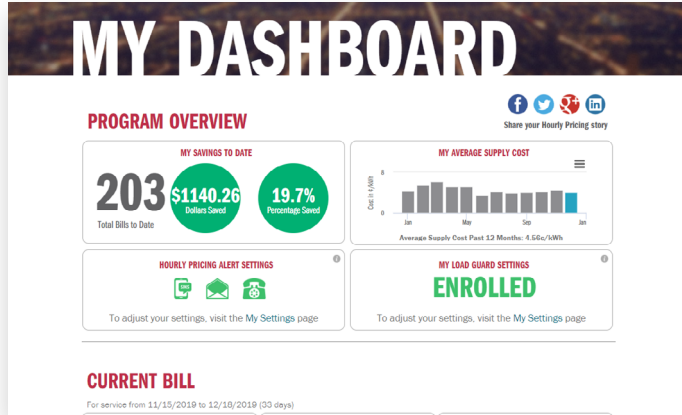


ACCESO A LA INFORMACIÓN DE PRECIOS

- Cada noche, los precios del día siguiente están disponibles por línea (sitio de web) y por teléfono al 888-202-7787.
- Puede usar estos precios anticipados para ayudarle a planear cómo y cuándo usa su energía.
- También puede visitar ComEd.com/HourlyPricing para ver los precios de electricidad por hora durante el día.

HERRAMIENTAS PARA AYUDARLE A AHORRAR

MI CUENTA DE PRECIOS POR HORA



- Cada mes después de que se calcule su factura, podrá iniciar a su cuenta “My Hourly Pricing Account” para acceder su análisis de su consumo de energía por hora y los costos correspondientes. También podrá comparar sus costos con Precios por Hora a lo que hubiera pagado con la tarifa estándar de precio fijo de ComEd.

APLICACIÓN MOVIL

- Los participantes de Precios por Hora pueden acceder a herramientas especializadas en la aplicación móvil gratuita de ComEd para que pueda verificar fácilmente los precios, ver su información de ahorros y conectarse rápidamente con los especialistas del programa.
- Descargue la aplicación móvil gratuita de ComEd para obtener flexibilidad, conveniencia y control al alcance de su mano.
- Las herramientas disponibles solo para los participantes de Precios por Hora se pueden encontrar abriendo la aplicación y navegando a “Check Up On Your Hourly Pricing Savings” (verifique sus ahorros de Precios por Hora) hacia la parte inferior de la pantalla principal.

PREGUNTAS FRECUENTES

- Para obtener más información sobre el programa de Precios por Hora y las herramientas disponibles, visite HourlyPricing.ComEd.com/FAQs.

ENTENDIENDO SU FACTURA

Algunos de las partidas y cargos serán los mismos para los participantes en el Programa de Precios por Hora de ComEd y para los clientes con la tarifa fija estándar de ComEd. Algunas partidas serán diferentes o se calcularán en función de diferentes tarifas. Todas las partidas en la Sección B, Servicios de distribución de energía eléctrica, y Sección C, Impuestos y cargos, se calculan de la misma manera para todos los clientes residenciales.

Este es un ejemplo de las líneas de pedido en su factura y cómo los cargos para los participantes de Precios por Hora difieren de los cargos para clientes en la tarifa estándar de precio fijo de ComEd. Todos los cargos en las facturas de ComEd se basan en tarifas y cláusulas aprobadas por la Comisión de Comercio de Illinois. El libro de tarifas completas de ComEd está disponible en línea y debe considerarse el registro oficial de estos artículos.

Visite ComEd.com/Rates y haga clic en el programa completo de tarifas para el servicio eléctrico de ComEd para ver el libro de tarifas completas de ComEd.

Issued **12/13/19** Account # 0123456789

Total Amount Due by 1/6/20 \$80.76

For Questions, Support, and Outages visit ComEd.com

English **1.800.EDISONI (1.800.334.7661)**
 Español **1.800.95.LUCES (1.800.955.8237)**
 Hearing/Speech Impaired **1.800.572.5789 (TTY)**
 Federal Video Relay Services (VRS) **Fedvrs.us/session/new**

METER INFORMATION

Read Dates	Meter Number	Load Type	Reading Type	Previous	Present	Difference	Multiplier	Usage
11/11-12/12	012345678	General Service	Total kWh	Actual	Actual			581

CHARGE DETAILS

Residential - Hourly Single 11/11/19 - 12/12/19 (31 days)

A. **SUPPLY** **\$34.08**

Electricity Supply Charge	581 kWh	\$14.50
Transmission Services Charge	581 kWh X 0.00778	\$4.52
Capacity Charge	2.79 kW X 5.90092	\$16.46
Purchased Electricity Adjustment		-\$1.93
Misc Procurement Component Chg	581 kWh X 0.00092	\$0.53

B. **DELIVERY - ComEd** **\$37.71**

Customer Charge		\$11.30
Standard Metering Charge		\$5.15
Distribution Facilities Charge	581 kWh X 0.03537	\$20.55
IL Electricity Distribution Charge	581 kWh X 0.00122	\$0.71

C. **TAXES & FEES** **\$8.97**

Environmental Cost Recovery Adj	581 kWh X 0.00021	\$0.12
Renewable Portfolio Standard	581 kWh X 0.00189	\$1.10
Zero Emission Standard	581 kWh X 0.00190	\$1.10
Energy Efficiency Programs	581 kWh X 0.00055	\$0.38
Franchise Cost	\$37.12 X 1.00600%	\$0.71
State Tax		\$1.92
Municipal Tax		\$3.64

Service Period Total **\$80.76**

Thank you for your payment of \$76.88 on December 3, 2019

Total Amount Due **\$80.76**


UPDATES

ComEd

- PRICE TO COMPARE: The ComEd electric supply price to compare is 7.224 cents per kWh. This price does not include a monthly purchased electricity adjustment factor that may range between +\$0.005 and -\$0.005 per kWh. For more information and supplier offers visit <https://www.pluginillinois.org/fixedrate.aspx>. For more information on ComEd bill line items go to ComEd.com/UnderstandBill.
- WAYS TO PAY: Looking for ways to pay your bill? Visit ComEd.com/PAY
- ILLINOIS COMMERCE COMMISSION CONSUMER DIVISION: The Consumer Services Division is available at 800-524-0795 to help resolve disputes with ComEd. However, customers should contact ComEd before seeking assistance from the ICC.

ENTENDIENDO SU FACTURA


¿CÓMO DIFIERE SU CUENTA DE PRECIOS POR HORA?

 SUPPLY		\$34.08
Electricity Supply Charge	581 kWh	\$14.50
Transmission Services Charge	581 kWh X 0.00778	\$4.52
Capacity Charge	2.79 kW X 5.90092	\$16.46
Purchased Electricity Adjustment		-\$1.93
Misc Procurement Component Cha	581 kWh X 0.00092	\$0.53

A. Bajo los cargos relacionados con el suministro, todos los clientes tendrán un Cargo por Suministro de Energía, un Cargo por Servicios de Transmisión y un Ajuste de Electricidad Comprada. Sin embargo, las tarifas para estas partidas son diferentes para los participantes de Precios por Hora y para los clientes de tarifa fija estándar de ComEd.

Las facturas de Precios por Hora incluyen partidas separadas para el Cargo por Capacidad y el Cargo por Componentes de Aprovechamientos Varios. Una factura de tarifa de precio estándar incluye los costos de estas dos partidas en el Cargo por Suministro de Energía.

¿CÓMO SU CUENTA DE PRECIOS POR HORA ES IGUAL?

 DELIVERY - ComEd		\$37.71
Customer Charge		\$11.30
Standard Metering Charge		\$5.15
Distribution Facilities Charge	581 kWh X 0.03537	\$20.55
IL Electricity Distribution Charge	581 kWh X 0.00122	\$0.71
TAXES & FEES		\$8.97
Environmental Cost Recovery Adj	581 kWh X 0.00021	\$0.12
Renewable Portfolio Standard	581 kWh X 0.00189	\$1.10
Zero Emission Standard	581 kWh X 0.00190	\$1.10

B. Las secciones de Servicios de distribución de energía eléctrica y Impuestos y cargos utilizarán las mismas tarifas para ambos participantes de Precios por Hora y clientes de tarifa fija estándar de ComEd.

C.

ENTENDIENDO SU FACTURA

LAS DIFERENCIAS EN CÓMO SE CALCULAN LOS CARGOS DE SUMINISTRO



Electricity Supply Charge (Cargo por Suministro de Energía)

La tarifa fija estándar de ComEd se basa en los costos de aprovisionamiento de energía. Este cargo incluye el costo del suministro de energía, la capacidad y otros costos misceláneos. Todos estos componentes se compran juntos y se combinan en un cargo de suministro de electricidad para clientes con tarifa fija estándar.

El Cargo por Suministro de Energía para Precios por Hora se basa en los precios por hora en tiempo real, pero no incluye los costos de capacidad ni costos de servicios varios y aprovisionamiento. Por lo tanto, los participantes de Precios por Hora tienen partidas separadas de Cargos por Capacidad y Cargo por Componentes de Aprovisionamientos Varios.



Cargo por Servicios de Transmisión y Ajuste de Electricidad Comprada

El Cargo por Servicios de Transmisión es diferente para los participantes del Precio por Hora y para los clientes con la tarifa de precio fijo estándar de ComEd porque el suministro para cada uno se adquiere de manera diferente. Por una razón similar, el cargo o crédito del Ajuste de Electricidad Comprada (PEA, por sus siglas en inglés) para clientes en el Programa de Precios por Hora es diferente del cargo o crédito para clientes con tarifa de precio fijo estándar.

ENTENDIENDO SU FACTURA

RESPUESTAS A SUS PREGUNTAS SOBRE PARTIDAS ESPECÍFICAS

P. ¿Por qué pago un Cargo por Servicios de Transmisión diferente con el Programa de Precios por Hora?

R. En la tarifa estándar de precio fijo, ComEd compra servicios de transmisión para todos los clientes de tarifa estándar de precio fijo. Luego, este cargo se distribuye a diferentes grupos de clientes según la tarifa de precio fijo estándar, lo que da como resultado tarifas de Cargo de Servicios de Transmisión diferentes para clientes residenciales, comerciales e industriales. En la tarifa de Precios por Hora, ComEd compra servicios de transmisión para todos los participantes de Precios por Hora, por lo que la tarifa del Cargo por Servicios de Transmisión es la misma para todos los clientes por hora (residencial, comercial e industrial).

P. ¿Qué es el Ajuste de Electricidad Comprada (PEA, por sus siglas en inglés)?

R. El Ajuste de Electricidad Comprada (PEA, por sus siglas en inglés) es un cargo o crédito que se ajusta por la diferencia, en su caso, entre el costo de la energía suministrada y los ingresos recibidos de los clientes por

esa energía. Este cargo se revisa mensualmente y la tarifa del cargo se ajusta en consecuencia. Los costos de suministro se rastrean (y se ajusta el PEA) por separado para diferentes grupos de clientes. Como resultado de esto, los Ajustes de Electricidad Comprada pueden ser diferentes para clientes en el Programa de Precios por Hora y para clientes con tarifa de precio fijo estándar de ComEd.

P. ¿Qué es el Miscellaneous Procurement Component Charge (Cargo por Componentes de Aprovisionamientos Varios)?

R. El Cargo por Componentes de Aprovisionamientos Varios es una tarifa únicamente para los participantes de Precios por Hora. Este cargo recupera los costos que incurre ComEd relacionados con el aprovisionamiento de energía para los clientes de Precios por Hora que no se recuperan a través del Cargo por Capacidad, el Cargo por Suministro de Energía y el Cargo por Servicios de Transmisión. Se incluyen costos similares para los clientes con la tarifa estándar de precio fijo de ComEd en su Cargo por Suministro de Energía.

ENTENDIENDO SU FACTURA

RESPUESTAS A SUS PREGUNTAS SOBRE PARTIDAS ESPECÍFICAS

P. ¿Qué es el Cargo por Capacidad?

R. El cargo por capacidad cubre los costos de ComEd para reservar la capacidad de generación por adelantado, asegurando que haya suficiente energía disponible cuando sea necesaria, incluso en las horas pico. Todos los proveedores de energía deben reservar capacidad para cubrir la Obligación de Capacidad de cada cliente. La Obligación de Capacidad representa su nivel esperado de uso por hora, por la tarde, en un caluroso día de verano.

Para los clientes residenciales que pagan la tarifa de precio fijo estándar de ComEd, los costos de capacidad se incluyen en su Cargo por Suministro de Energía. Para los participantes del Precio por Hora, el Cargo por Suministro de Energía no incluye estos costos de capacidad, por lo que ComEd lo muestra como una partida separada del Cargo por Capacidad en las facturas de Precios por Hora.

A medida que fluctúa el precio de mercado de la capacidad, todos los clientes de ComEd verán ajustes en su tarifa.

La partida de Cargo por Capacidad en su factura se ajusta cada año en junio. Para más información sobre el Cargo por Capacidad, y como puede barjarlo en el futuro, vaya a HourlyPricing.ComEd.com/FAQs.

P. ¿Cómo se calcula el Cargo por Capacidad?

R. Hay dos componentes en este cargo: su Obligación de Capacidad y la tarifa del Cargo por Capacidad. Al multiplicarse, constituyen la partida del Cargo por Capacidad en su factura.

Su Obligación de Capacidad refleja la cantidad de energía que estaba consumiendo el verano pasado cuando la demandada por energía estaba más alta. El método utilizado para calcular su Obligación de Capacidad individual depende de cuándo se instaló su medidor inteligente. La tarifa del Cargo por Capacidad se actualiza cada junio según el mercado, y sus acciones no serán afectadas.

ENTENDIENDO SU FACTURA

- P.** ¿Cómo puedo reducir mi Cargo por Capacidad en el futuro?
- R.** La reducción de su uso de energía durante las horas pico (lo que históricamente ha ocurrido entre la 1 p.m. y las 5 p.m. en los días más calurosos de la semana del verano) podría reducir su Cargo por Capacidad en futuras facturas.

La reducción de su consumo de energía durante las horas pico (lo que históricamente ha ocurrido entre la 1 p.m. y las 5 p.m. en los días más calurosos de la semana del verano) podría reducir su Cargo por Capacidad en futuras facturas.

Si se registra para recibir Alertas de Precios por Hora, siempre estará preparado para las horas pico. Cuando ComEd anticipa que la energía será la más alta, le enviarán una alerta el día anterior para que pueda planear usar menos. Al reducir el consumo de energía durante las horas pico, puede reducir su Obligación de Capacidad y, por lo tanto, su Cargo por Capacidad en facturas futuras. Puede registrarse o cambiar sus preferencias de alerta en Mi Cuenta de Precios por Hora o envíenos un correo electrónico a info@ComEdHourlyPricing.com.

PARA MÁS INFORMACIÓN

Obtenga más información sobre el programa de Precios por Hora de ComEd:

Sitio web: ComEd.com/HourlyPricing
Correo electrónico: info@ComEdHourlyPricing.com
Llame: 888-202-7787

ComEd[®]

An Exelon Company

iluminando vida

© *Commonwealth Edison Company, 2020*